

wilson®
**CRAWL
OUT®**

COMMENT PRÉVENIR LA PRÉSENCE DE **TIQUES** SUR VOTRE PROPRIÉTÉ



LA PRÉVENTION DES TIQUES REPOSE PRINCIPALEMENT SUR 3 ACTIONS :



Un entretien minutieux du jardin.



L'utilisation d'un répulsif cutané (insectifuge avec deet ou icaridine).



La création d'une barrière périphérique autour de votre terrain ou des aires d'activités avec l'insecticide **CRAWL OUT®**, efficace contre les tiques.

Comme les tiques sont presque toujours transportées par les animaux sauvages, il faut aussi faire en sorte de limiter leur présence dans votre jardin.

COMMENT UTILISER **CRAWL OUT®** CONTRE LES TIQUES

Traitez une bande végétalisée d'une largeur de 2 à 3 mètres (6 à 10 pieds) en périphérie de votre terrain. Traitez également les arbustes et la végétation avoisinant les zones d'activités extérieures. Profitez-en pour vaporiser **CRAWL OUT®** autour des portes d'entrée afin de prévenir les intrusions d'une douzaine d'autres insectes nuisibles.

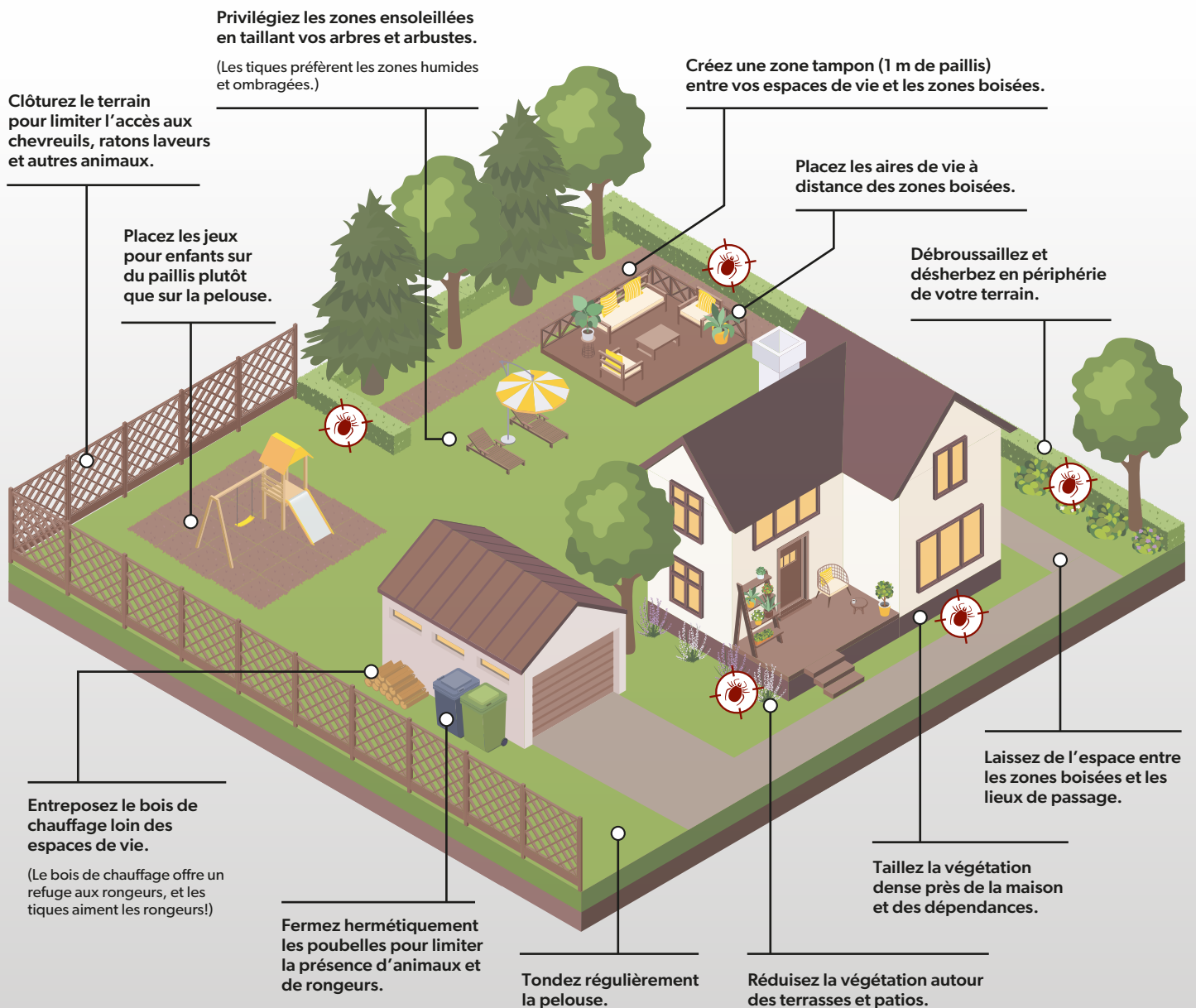


QUAND APPLIQUER **CRAWL OUT®** POUR UN MAXIMUM D'EFFICACITÉ

On peut appliquer **CRAWL OUT®** dès le mois de mai. Le traitement peut être renouvelé après 7 jours dans les endroits ensoleillés ou s'il a plu, ou après 14 jours en zone ombragée (l'effet du produit est plus durable à l'ombre et en absence de pluie). Dans les régions où les tiques sont moins problématiques, on peut répéter le traitement uniquement à la fin de l'été ou au début de l'automne.



12 ACTIONS POUR AIDER À TENIR LES TIQUES À DISTANCE DE VOTRE PROPRIÉTÉ



LÉGENDE

Appliquer **CRAWL OUT®** à tous les endroits indiqués avec la cible